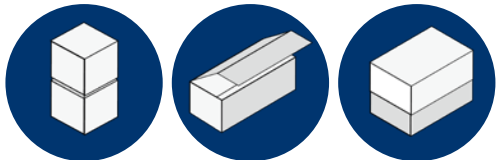


BOX LINE TAPER

Automatische Herstellung von Rohschachteln
aus Pappzuschnitten

Siegelbandmaschine BLT 200



BLT 200
bis 40
Produkte/min



Technische Daten



KOLBUS BOX LINE TAPER BLT 200

Vorteile:

- Die Maschine wird zum Aufrichten von gestanzten und genuteten Pappen verwendet
- Inline-Aufstellung mit BOX LINE Wrapper BLW 200
- Aufrichtstation
- 4 Heißsiegelbandstationen
- Automatische Formateinstellung

Grundausrüstung BLT 200

- Copilotsystem mit Touchscreen
 - Produktionsauswahl
 - Auftragspeicher
 - Bedienergeführte Produktionswechsel
 - Automatische Formateinstellung
 - Bedienungshinweise
 - Produktzähler (Auftrag-, Schicht- und Start/Stop-Zähler)
 - Anzeige von Maschinenstörungen und Materialflusstörungen
 - Bedienergeführte Störungsbeseitigung
 - Pappenanleger
 - Aufrichtschacht
 - 1 Satz formatvariable Verstärkungsschienen zum sicheren Aufrichten der Box
 - 4 Heißsiegelbandstationen
 - 4 x Heißsiegelbandbreitensatz für die Verarbeitung von 22 mm breitem Heißsiegelband
 - 4 x Rollenhalter für Heißsiegelband außen an der Maschine zum Rollenwechsel während der Produktion
 - 2 Satz Messer (je vier Stück)
 - 2 Satz Gegenschneidem (je vier Stück)
 - Ausfuhr über Transportband, Höhe 1.000 mm
 - Servogesteuerte Antriebstechnik auf Basis Siemens SIMOTION D
 - Smart Line Modul zur Rückspeisung von Antriebsenergie in das Anlagennetz
 - Sicherheitsstandard nach EG-Richtlinien und Normen
- Remote Service Gateway / Kopplung mit Typ RSG 800**
- Remote Service Gateway / Kopplung mit Typ RSG 800.B





BLT 200 und Box Line Wrapper BLW 200 – zum Formen und Kaschieren von Boxen

Verfügbare Ausstattung

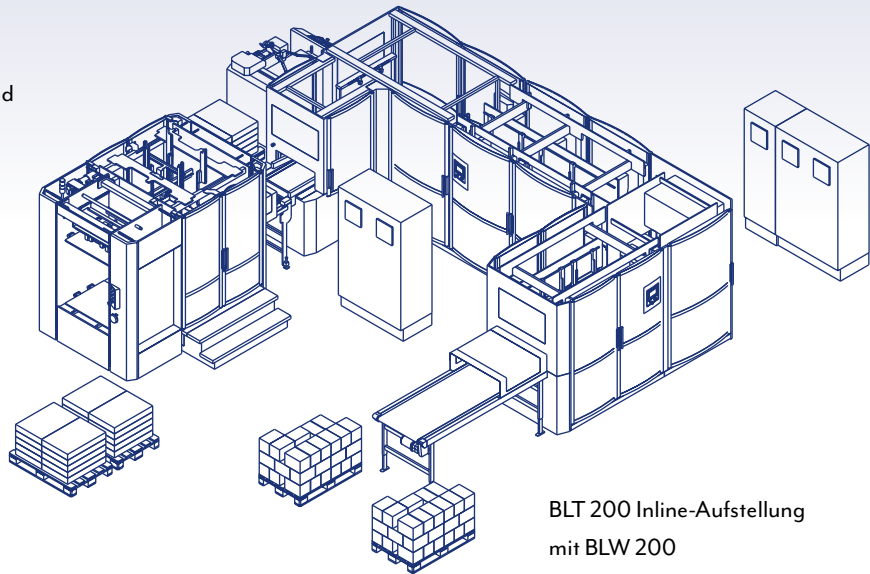
Ausfuhr

- o Inline-Kopplung mit Box Line Wrapper, Typ BLW 200
- o Ausfuhr über Transportband, Typ KT.L 700

Abmessungen KT.L 700:

Länge 1500 mm, Breite 750 mm, Höhe 1000 mm

(Ausfuhr ist kundenseitig bereitzustellen)



BLT 200 Inline-Aufstellung mit BLW 200

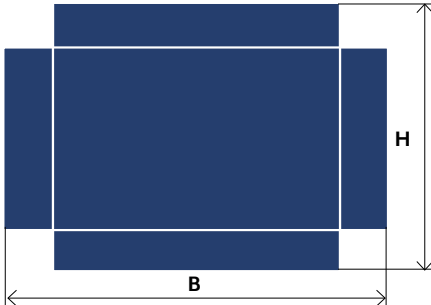


Box Line Taper BLT 200, Typ ohne Rollenhalter für Heißsiegelband außerhalb Maschine

Technische Daten

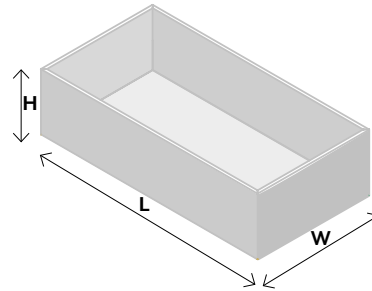
Formatbereich Pappzuschnitt

- o Pappenhöhe H: min. 86 mm | max. 525 mm
- o Pappenbreite B: min. 86 mm | max. 735 mm
- o Pappendicke: min. 1 mm | max. 3 mm



Formatbereich Box

- o Boxlänge L: min. 56 mm | max. 570 mm
 - o Boxbreite W: min. 56 mm | max. 360 mm
 - o Boxhöhe H: min. 20 mm | max. 170 mm
 - o Pappendicke: min. 1,0 mm | max. 3,0 mm
- Innenmaß der Box in Abhängigkeit der Pappendicke



Mechanische Laufleistung

- o bis zu 40 Takte/min
- Für Boxhöhe > 135 mm/max. 25 Takte/min
- Nettoleistung abhängig von Material, Format, etc.

Kundenseitig bereitzustellen

- o Betriebsdruck 6 bar
- o Druckluftversorgung siehe Extrablatt

Elektrische Ausrüstung

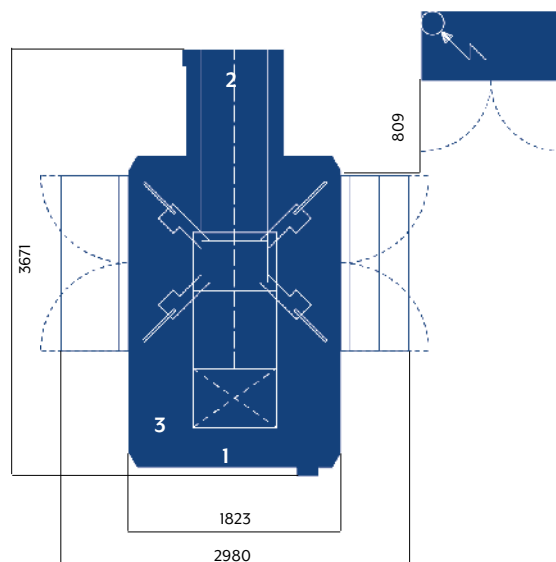
- o 3 Phasen, 400 Volt / N / PE, 50 Hz

Abmessungen der Maschine

- o Länge 3.700 mm
- o Breite 3.000 mm
- o Höhe 2.700 mm

Gewicht 5.800 kg

Grundriss BLT 200



- 1 Einfuhr Pappzuschnitte BLT 200
- 2 Ausfuhr für Zufuhr in BLW 200
- 3 Druckluftanschluss