

# BOX LINE WRAPPER

Schachtelkaschierung mit neuer Einschlagtechnik  
Modellwechsel ohne Austausch der Formwerkzeuge  
Design: stabile Verpackungen aus Feinkarton

Schachtelkaschiermaschine BLW 200



BLW 200  
bis 40  
Produkte/min



Technische Daten

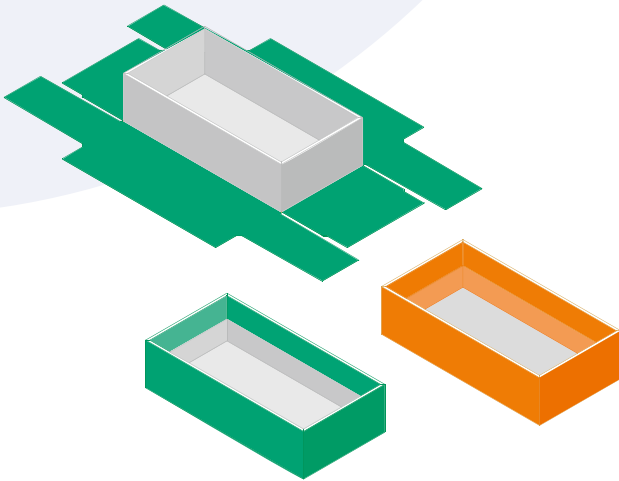


# KOLBUS BOX LINE WRAPPER BLW 200

Die Maschine wird zum Kaschieren von Boxen verwendet

## Vorteile:

- Einfaches Bedienkonzept mit integrierter Robotik
- Innovative Technik mit Formplatten
- Verbesserte Qualität
- Höhere Leistung, kein aufwendiges Umrüsten



## Grundausrüstung BLW 200

- Copilotsystem mit Touchscreen
  - Produktionsauswahl
  - Auftragspeicher
  - Bedienergeführte Produktionswechsel
  - Automatische Formatverstellung
  - Bedienungshinweise
  - Feineinstellungen über +/- Taster während der Produktion
  - Produktzähler (Auftrag-, Schicht- und Start/Stop-Zähler)
  - Anzeige von Maschinenstörungen und Materialflussstörungen
  - Bedienergeführte Störungsbeseitigung

## Nutzenanleger

- Heißleimwerk mit Vorschmelzer
  - Leimauftragsverstellung von außen
  - Viskositätsteuerung
- Staustrecke für die Zuführung der Boxen
- Nutzentransport mit Saugband
- Kamerasystem zum genauen Aufsetzen der Boxen auf den Nutzen

## Robotik zum Aufsetzen der Boxen auf den Nutzen

- Automatische Korrekturen während der Produktion
- Andrückstation

## Vier Überziehstationen zum Kaschieren der Boxen

- Ausfuhr über Transportband, Höhe 1.000 mm
- 20 Formatplatten (1480 mm x 173 mm x 18 mm)
- Servogesteuerte Antriebstechnik auf Basis Siemens Technologie
- Alle qualitätsrelevanten Elemente mit separatem Servoantrieb
- Active Line Modul zur Rückspeisung von Antriebsenergie in das Anlagennetz
- Sicherheitsstandard nach EG-Richtlinien und Normen

## Remote Service Gateway / Kopplung mit Typ RSG 800

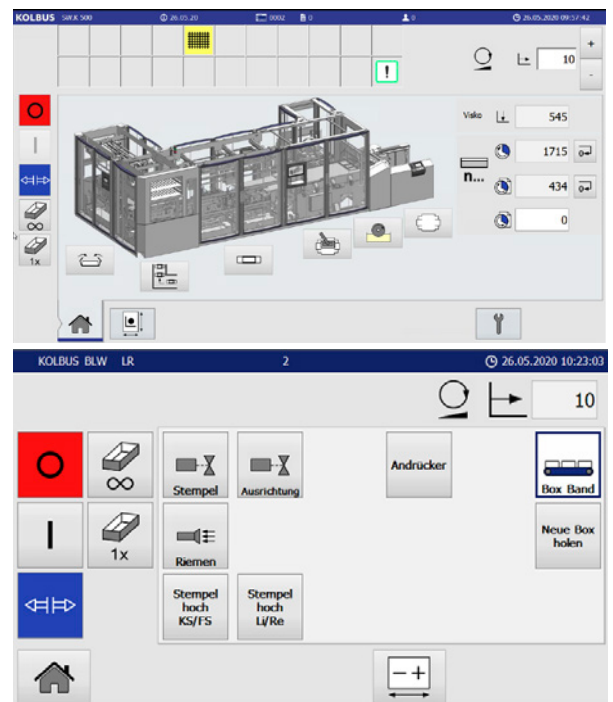
- Remote Service Gateway / Kopplung mit Typ RSG 800.B





BLW 200 bedienergeführte Produktionswechsel per Copilotsystem

Displayansicht:  
Hauptpanel,  
Panel für Einschlag links



### Erweiterung der Ausstattung

#### Einfuhr

- o Manuelles Anlegen
- o Inline-Kopplung mit Box Line Taper BLT 200
- o Elektrischer Anschluss für ein vorgeschaltetes Band

#### Ausfuhr

- o Ausfuhr über Transportband, Typ KT.L 700
- o Abmessungen KT.L 700:  
Länge 3000 mm, Breite 750 mm, Höhe 1000 mm
- o Zusätzliche Formatplatte
- o Einrichtung für Boxen mit weitem Kantenumschlag



Option: Inline-Kopplung mit Box Line Taper BLT 200

## Technische Daten

### Formatbereich Box

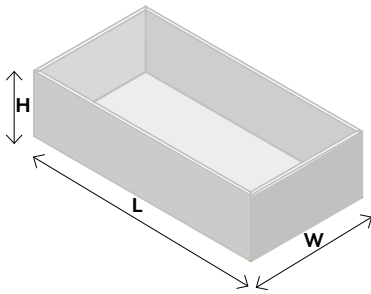
- o Boxlänge L: min. 56 mm | max. 570\* mm
- o Boxbreite W: min. 56 mm | max. 360\* mm
- o Boxhöhe H: min. 15 mm | max. 170\* mm
- o Pappdicke: min. 1 mm | max. 3 mm

In Abhängigkeit von Material und Format

\*Die maximale Boxlänge, Boxbreite und Boxhöhe sind gegenseitig voneinander abhängig. Es gilt:

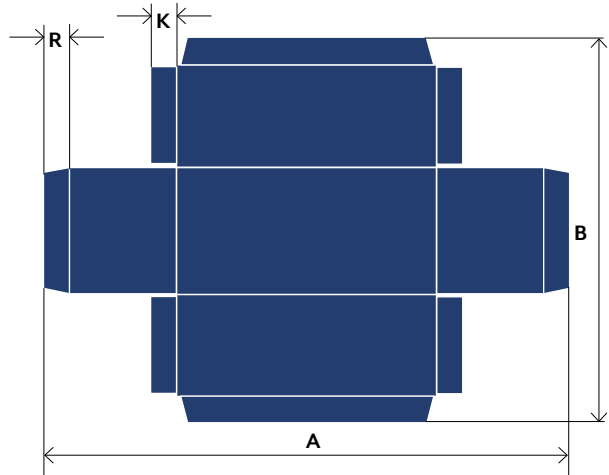
$$L = 2 \times H + L \leq 735 \text{ mm und } W = 2 \times H + W \leq 525 \text{ mm}$$

Das Innenmaß der Box ist abhängig von der Pappdicke



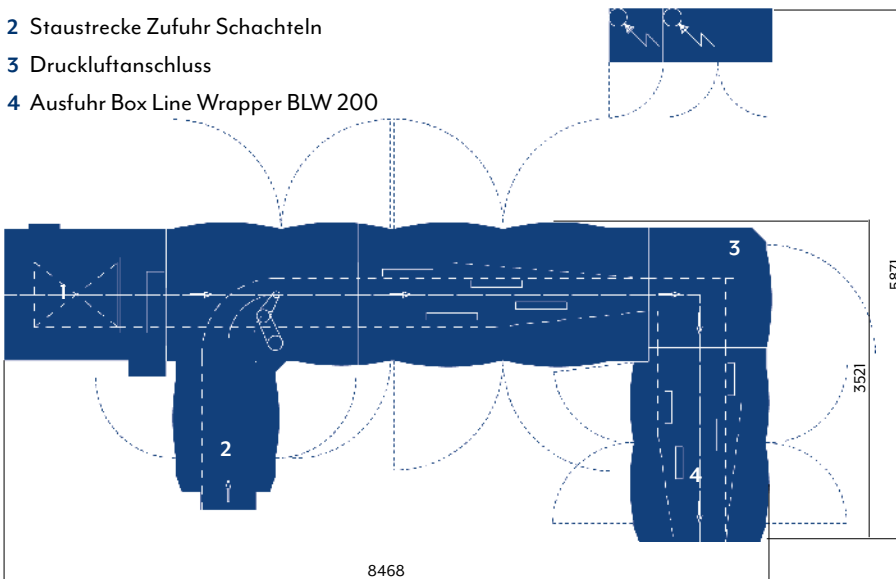
### Formatbereich Nutzen

- o Nutzenlänge A: min. 120 mm | max. 815 mm
- o Nutzenbreite B: min. 120 mm | max. 605 mm
- o Einschlag R: min. 15 mm | max. 85 mm
- o Seiteneinschlag K: min. 15 mm | max. 85 mm



### Grundriss BLW 200

- 1 Einfuhr Nutzen BLW 200
- 2 Staustrecke Zufuhr Schachteln
- 3 Druckluftanschluss
- 4 Ausfuhr Box Line Wrapper BLW 200



### Mechanische Laufleistung

- o bis zu 40 Takte/min
- o Für Boxhöhe > 135 mm max. 25 Takte/min

Nettleistung abhängig von Material und Format

### Kundenseitig bereitzustellen:

- o Druckluftbedarf 30 Nm<sup>3</sup>/h
- o Betriebsdruck 6 bar

### Elektrische Ausrüstung:

- o 3 Phasen, 400 Volt / N / PE, 50 Hz

Gewicht: 12.540 kg